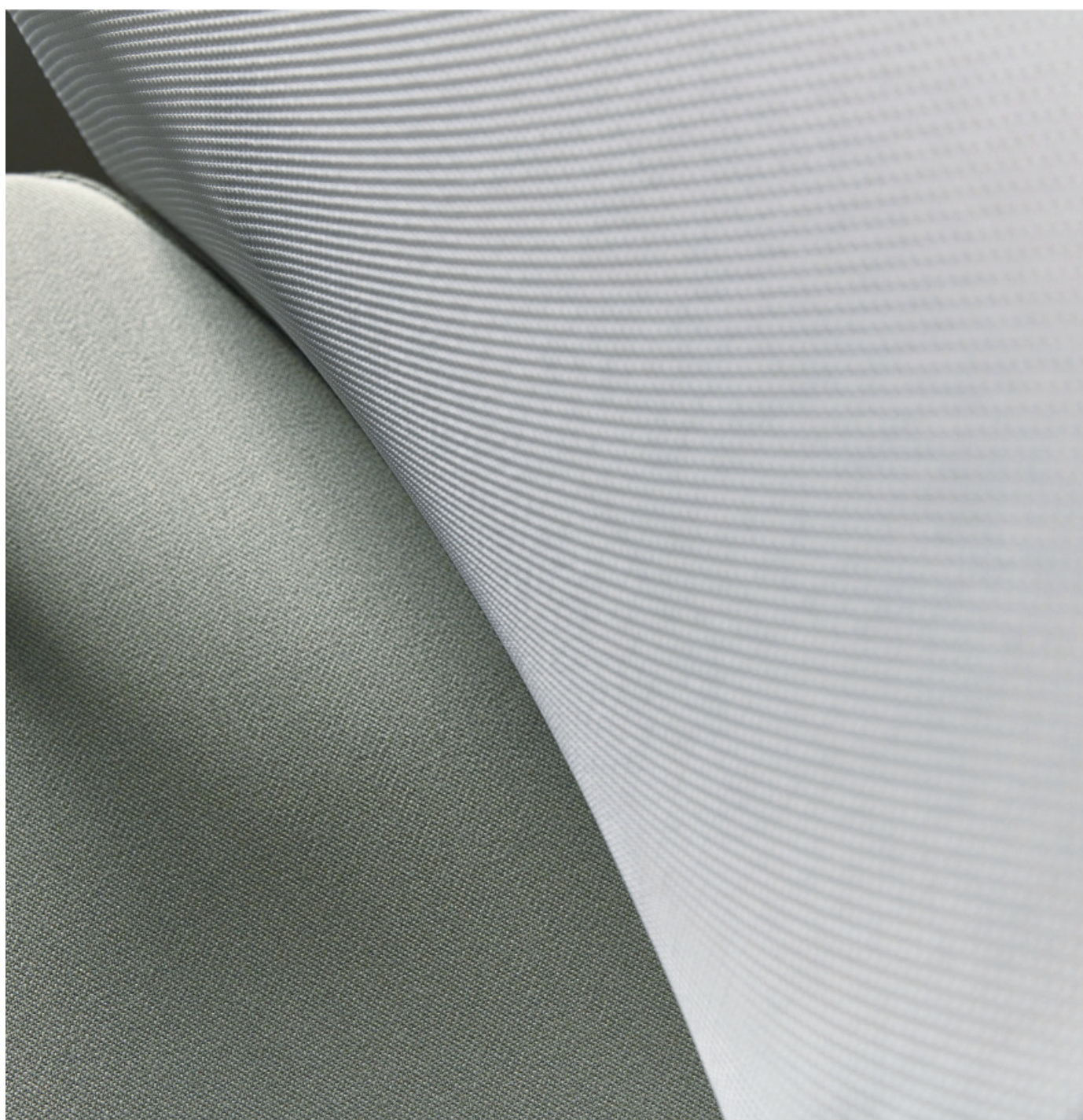


PRISLISTA 2020 SEK | Arbetsstolar | Priser giltiga från 20 januari 2020





TEAMSPIRIT | 22



ONE | 4



ONE | 4



ONE | 4



ONE | 4



ONE | 4



ONE | 4



ONE | 4



YOYO | 14



YOYO | 14



ONE | 4



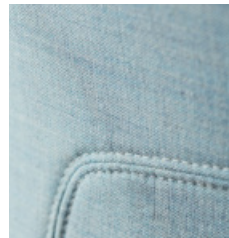
TEAMSPIRIT | 22



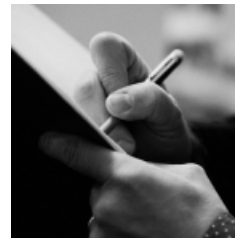
TEAMSPIRIT | 22



SPLICE | 18



TYGER | 28



LEVERANSTIDER | 33
FÖRSÄLJNINGSVILLKOR | 34

INNEHÅLL – Arbetsstolar

| | | |
|-----------------------|----------------------|----|
| ARBETSSTOLAR | EFG One | 4 |
| | EFG Yoyo | 14 |
| | EFG Splice | 18 |
| | EFG Teamspirit | 22 |
| TYGER OCH PRISGRUPPER | | 28 |
| LEVERANSTIDER | | 33 |
| FÖRSÄLJNINGSVILLKOR | | 34 |

EFG ONE



MATERIAL

SITS/RYGG

Tyg

● Textil (EFG Fabrics)

Skinn

● Läder (EFG Leather)

UTFÖRANDE

Lack

● Svart (B)

Metall

● Aluminium (Alu)

EFG ONE inc

EFG ONE inc. Sits och rygg följer varandra i ett förhållande 4:1. Automatisk, individuell justering av gungmotståndet anpassat för personer från 45 kg upp till 120 kg. Ryggen kan låsas i upprätt läge. Reglerbar sitthöjd 400-520 mm som standard. EFG ONE inc levereras med två armstödsvarianter, en fast och en ställbar. Som standard ingår obromsade hjul för hårda golv. Som tillval kan stolen levereras i blankt utförande (svart är standard), med reglerbart svankstöd (för stolar med meshrygg) och med nackstöd. EFG ONE finns även med 2,7:1 mekanism, EFG ONE sync.

Klädd sits, meshrygg i prisgrupp A

Sits i tyg prisgrupp A - I enligt nedan.
Rygg i mesh prisgrupp A

**ONE3100**

Med hjul, meshrygg

| Art. | Stativ | B | C | D | E | F | G | H | I |
|---------|--------|-------|-------|-------|-------|-------|-------|-------|-------|
| ONE3100 | Svart | 4 179 | 4 313 | 4 389 | 4 469 | 4 625 | 4 749 | 4 948 | 5 351 |
| ONE3101 | Svart | 4 661 | 4 796 | 4 873 | 4 955 | 5 113 | 5 237 | 5 439 | 5 847 |
| ONE3102 | Svart | 5 037 | 5 172 | 5 249 | 5 330 | 5 488 | 5 613 | 5 815 | 6 222 |

Sitthöjd: 400-520 • Sitsmått B: 475 • Sitsmått D: 440 • Ryggmått B: 455 • Ryggmått H: 550 • Armstödhöjd från överkant sits: 230

**ONE3101**Med hjul, meshrygg,
fasta armstöd**ONE3102**Med hjul, meshrygg,
ställbara armstöd**Klädd sits, meshrygg i prisgrupp B**

Sits i tyg prisgrupp A - I enligt nedan.
Rygg i mesh prisgrupp B.

**ONE3100**

Med hjul, meshrygg

| Art. | Stativ | B | C | D | E | F | G | H | I |
|---------|--------|-------|-------|-------|-------|-------|-------|-------|-------|
| ONE3100 | Svart | 4 212 | 4 345 | 4 421 | 4 502 | 4 658 | 4 781 | 4 981 | 5 384 |
| ONE3101 | Svart | 4 694 | 4 829 | 4 906 | 4 987 | 5 146 | 5 270 | 5 472 | 5 880 |
| ONE3102 | Svart | 5 070 | 5 205 | 5 282 | 5 363 | 5 521 | 5 646 | 5 847 | 6 255 |

Sitthöjd: 400-520 • Sitsmått B: 475 • Sitsmått D: 440 • Ryggmått B: 455 • Ryggmått H: 550 • Armstödhöjd från överkant sits: 230

**ONE3101**Med hjul, meshrygg,
fasta armstöd**ONE3102**Med hjul, meshrygg,
ställbara armstöd

Klädd sits, meshrygg i prisgrupp C

Sits i tyg prisgrupp A - I enligt nedan.
Rygg i mesh prisgrupp C.



ONE3100

Med hjul, meshrygg

| Art. | Stativ | B | C | D | E | F | G | H | I |
|---------|--------|-------|-------|-------|-------|-------|-------|-------|-------|
| ONE3100 | Svart | 4 298 | 4 431 | 4 507 | 4 588 | 4 744 | 4 868 | 5 067 | 5 470 |
| ONE3101 | Svart | 4 661 | 4 916 | 4 993 | 5 075 | 5 233 | 5 357 | 5 559 | 5 967 |
| ONE3102 | Svart | 5 157 | 5 292 | 5 369 | 5 450 | 5 608 | 5 733 | 5 935 | 6 342 |

Sitthöjd: 400-520 • Sitsmått B: 475 • Sitsmått D: 440 • Ryggmått B: 455 • Ryggmått H: 550 • Armstödshöjd från överkant sits: 230



ONE3101

Med hjul, meshrygg,
fasta armstöd



ONE3102

Med hjul, meshrygg,
ställbara armstöd

Med klädd rygg 41, baksida plast



ONE3440

Med hjul, klädd rygg

| Art. | Stativ | B | C | D | E | F | G | H | I |
|---------|--------|-------|-------|-------|-------|-------|-------|-------|-------|
| ONE3440 | Svart | 4 497 | 4 713 | 4 884 | 5 038 | 5 205 | 5 332 | 5 669 | 6 063 |
| ONE3441 | Svart | 4 959 | 5 197 | 5 369 | 5 523 | 5 690 | 5 817 | 6 153 | 6 547 |
| ONE3442 | Svart | 5 354 | 5 611 | 5 780 | 5 937 | 6 101 | 6 228 | 6 567 | 6 959 |

Sitthöjd: 400-520 • Sitsmått B: 475 • Sitsmått D: 420 • Ryggmått B: 445 • Ryggmått H: 410



ONE3441

Med hjul, klädd
rygg, fasta armstöd



ONE3442

Med hjul, klädd
rygg, ställbara
armstöd

Med klädd rygg 41, klädd baksida



ONE3450

Klädd rygg

| Art. | Stativ | B | C | D | E | F | G | H | I |
|---------|--------|-------|-------|-------|-------|-------|-------|-------|-------|
| ONE3450 | Svart | 4 710 | 4 937 | 5 137 | 5 319 | 5 515 | 5 666 | 6 063 | 6 524 |
| ONE3451 | Svart | 5 173 | 5 422 | 5 622 | 5 804 | 5 999 | 6 151 | 6 547 | 7 008 |
| ONE3452 | Svart | 5 565 | 5 833 | 6 036 | 6 218 | 6 414 | 6 562 | 6 959 | 7 422 |

Sitthöjd: 400-520 • Sitsmått B: 475 • Sitsmått D: 420 • Ryggmått B: 445 • Ryggmått H: 410 • Armstödshöjd från överkant sits: 230



ONE3451

Med hjul, klädd
rygg, fasta armstöd



ONE3452

Med hjul, klädd
rygg, ställbara
armstöd

Med klädd rygg 50, baksida plast

**ONE3540**

Med hjul, klädd rygg

| Art. | Stativ | B | C | D | E | F | G | H | I |
|---------|--------|-------|-------|-------|-------|-------|-------|-------|-------|
| ONE3540 | Svart | 4 651 | 4 874 | 5 051 | 5 212 | 5 388 | 5 520 | 5 872 | 6 281 |
| ONE3541 | Svart | 5 113 | 5 358 | 5 536 | 5 697 | 5 872 | 6 005 | 6 357 | 6 766 |
| ONE3542 | Svart | 5 506 | 5 770 | 5 950 | 6 112 | 6 284 | 6 417 | 6 768 | 7 180 |

Sithöjd: 400-520 • Sitsmått B: 475 • Sitsmått D: 420 • Ryggmått B: 445 • Ryggmått H: 500

**ONE3541**

Med hjul, klädd rygg, fasta armstöd

**ONE3542**

Med hjul, klädd rygg, ställbara armstöd

Med klädd rygg 50, klädd baksida

**ONE3550**

Klädd rygg

| Art. | Stativ | B | C | D | E | F | G | H | I |
|---------|--------|-------|-------|-------|-------|-------|-------|-------|-------|
| ONE3550 | Svart | 4 887 | 5 122 | 5 345 | 5 549 | 5 767 | 5 932 | 6 374 | 6 888 |
| ONE3551 | Svart | 5 349 | 5 606 | 5 830 | 6 033 | 6 252 | 6 417 | 6 859 | 7 373 |
| ONE3552 | Svart | 5 744 | 6 020 | 6 245 | 6 447 | 6 664 | 6 831 | 7 270 | 7 787 |

Sithöjd: 400-520 • Sitsmått B: 475 • Sitsmått D: 420 • Ryggmått B: 445 • Ryggmått H: 500

**ONE3551**

Med hjul, klädd rygg, fasta armstöd

**ONE3552**

Med hjul, klädd rygg, ställbara armstöd

EFG ONE fotavslutningar

| Art. | Beskrivning | Pris |
|--------|--|------|
| K05A14 | Bromsade hjul (vid belastning) Ø 50 mm för hårda golv (5 st) | 0 |
| K05A10 | Intervallbromsade hjul Ø 60 mm för hårda golv (5 st) | 0 |
| K05A11 | Obromsade hjul Ø 60 mm för mjuka golv (5 st) | 0 |
| K05A51 | Glidknapp i plast | 0 |

EFG ONE nackstöd

Nackstöd kan eftermonteras på EFG One Sync och Inc med meshrygg och baksida i plast rygg 50, levererade efter 4 april 2016. För beställning av nackstöd avsedda för eftermontering, se reservdelsprislista.

| Art. | Beskrivning | A | B | C | D | E | F | G | H | I | Övrigt |
|--------|--|-----|-----|-----|-------|-------|-------|-------|-------|-------|--------|
| ONE902 | Nackstöd klätt för EFG ONE inc med meshrygg | - | - | 943 | 982 | 1 021 | 1 061 | 1 089 | 1 170 | 1 263 | - |
| ONE904 | Nackstöd klätt för EFG ONE inc med klädd rygg 50 | - | - | 982 | 1 024 | 1 061 | 1 100 | 1 130 | 1 211 | 1 305 | - |
| ONE909 | Klätt nackstöd till EFG ONE inc med baksida plastrygg 50 | - | - | 988 | 1 029 | 1 066 | 1 104 | 1 136 | 1 216 | 1 310 | - |
| ONE900 | Nackstöd mesh för EFG ONE inc med meshrygg | 727 | 754 | 826 | - | - | - | - | - | - | - |
| ONE901 | Svankstöd för EFG ONE inc med meshrygg | - | - | - | - | - | - | - | - | - | 331 |
| ONE903 | Nackstöd mesh till EFG ONE inc med klädd rygg 50 | 819 | 846 | 918 | - | - | - | - | - | - | - |
| ONE908 | Nackstöd mesh till EFG ONE inc med baksida plast rygg 50 | 819 | 846 | 918 | - | - | - | - | - | - | - |

EFG ONE tillval/tillbehör

| Art. | Beskrivning | Pris |
|----------|--|-------|
| ONE910 | Blankt utförande | 493 |
| ONEIMB12 | Sitthöjd 410-530 mm | 465 |
| ONEIHC14 | Sitthöjd 480-620 mm | 626 |
| ONEIED21 | Sitthöjd 580-790 mm (levereras med glidfötter istället för hjul) | 1 139 |
| K05A60 | Fotrång Ø 500 mm | 935 |
| ONE901 | Svankstöd för EFG ONE inc med meshrygg | 331 |

EFG ONE sync

EFG ONE sync. Sits och rygg följer varandra i ett synkront förhållande 2,7:1 med komfort justering. Individuell justering av gungmotståndet anpassat för personer från 45 kg upp till 120 kg. Glidsits för enkel sittdjupsjustering. Mekanismen kan låsas i fyra lägen. Reglerbar sitthöjd 400-520 mm som standard. Enkelt reglerbar rygg i höjd. EFG ONE sync levereras med två armstödsvarianter, en ställbar och en multifunktionell. Som standard ingår obromsade hjul för hårda golv. Som tillval kan stolen levereras i blankt utförande (svart är standard), och med nackstöd. EFG ONE finns även med 4:1 mekanism, EFG ONE inc.

Klädd sits, meshrygg i prisgrupp A

Sits i tyg prisgrupp A - I enligt nedan.
Rygg i mesh prisgrupp A



ONE4200
Meshrygg

| Art. | Stativ | B | C | D | E | F | G | H | I |
|---------|--------|-------|-------|-------|-------|-------|-------|-------|-------|
| ONE4200 | Svart | 5 398 | 5 534 | 5 611 | 5 693 | 5 852 | 5 978 | 6 181 | 6 592 |
| ONE4202 | Svart | 6 283 | 6 421 | 6 499 | 6 582 | 6 743 | 6 871 | 7 076 | 7 491 |
| ONE4203 | Svart | 6 675 | 6 812 | 6 890 | 6 973 | 7 134 | 7 262 | 7 467 | 7 883 |

Sitthöjd: 400-520 • Sitsmått B: 475 • Sitsmått D: 400-455 • Ryggmått B: 455 • Ryggmått H: 530 • Armstödhöjd från överkant sits: 200-300



ONE4202
Med hjul, meshrygg,
ställbara armstöd



ONE4203
Med hjul, meshrygg,
multiarmstöd

Klädd sits, meshrygg i prisgrupp B

Sits i tyg prisgrupp A - I enligt nedan.
Rygg i mesh prisgrupp B.



ONE4200
Meshrygg

| Art. | Stativ | B | C | D | E | F | G | H | I |
|---------|--------|-------|-------|-------|-------|-------|-------|-------|-------|
| ONE4200 | Svart | 5 431 | 5 567 | 5 644 | 5 726 | 5 885 | 6 011 | 6 214 | 6 625 |
| ONE4202 | Svart | 6 317 | 6 454 | 6 532 | 6 615 | 6 777 | 6 904 | 7 109 | 7 525 |
| ONE4203 | Svart | 6 708 | 6 846 | 6 924 | 7 007 | 7 168 | 7 295 | 7 501 | 7 916 |

Sitthöjd: 400-520 • Sitsmått B: 475 • Sitsmått D: 400-455 • Ryggmått B: 455 • Ryggmått H: 530 • Armstödhöjd från överkant sits: 200-300



ONE4202
Med hjul, meshrygg,
ställbara armstöd



ONE4203
Med hjul, meshrygg,
multiarmstöd

Klädd sits, meshrygg i prisgrupp C

Sits i tyg prisgrupp A - I enligt nedan.
Rygg i mesh prisgrupp C



ONE4200
Meshrygg

| Art. | Stativ | B | C | D | E | F | G | H | I |
|---------|--------|-------|-------|-------|-------|-------|-------|-------|-------|
| ONE4200 | Svart | 5 519 | 5 655 | 5 732 | 5 814 | 5 973 | 6 099 | 6 302 | 6 713 |
| ONE4202 | Svart | 6 406 | 6 543 | 6 621 | 6 704 | 6 865 | 6 993 | 7 198 | 7 614 |
| ONE4203 | Svart | 6 797 | 6 934 | 7 013 | 7 096 | 7 257 | 7 384 | 7 590 | 8 005 |

Sitthöjd: 400-520 • Sitsmått B: 475 • Sitsmått D: 400-455 • Ryggmått B: 455 • Ryggmått H: 530 • Armstödshöjd från överkant sits: 200-300



ONE4202
Med hjul, meshrygg,
ställbara armstöd



ONE4203
Med hjul, meshrygg,
multiarmstöd

Med klädd rygg 41, klädd baksida



ONE4450
Med hjul, klädd rygg

| Art. | Stativ | B | C | D | E | F | G | H | I |
|---------|--------|-------|-------|-------|-------|-------|-------|-------|-------|
| ONE4450 | Svart | 5 364 | 5 622 | 5 825 | 6 007 | 6 203 | 6 351 | 6 747 | 7 211 |
| ONE4452 | Svart | 6 221 | 6 520 | 6 721 | 6 904 | 7 099 | 7 247 | 7 646 | 8 107 |
| ONE4453 | Svart | 6 622 | 6 940 | 7 143 | 7 326 | 7 521 | 7 669 | 8 065 | 8 529 |

Sitthöjd: 400-520 • Sitsmått B: 475 • Sitsmått D: 390-445 • Ryggmått B: 445 • Ryggmått H: 410 • Armstödshöjd från överkant sits: 200-300



ONE4452
Med hjul, klädd
rygg, ställbara
armstöd



ONE4453
Med hjul, klädd
rygg, multiarmstöd

Med klädd rygg 50, baksida plast



ONE4540
Med hjul, klädd rygg

| Art. | Stativ | B | C | D | E | F | G | H | I |
|---------|--------|-------|-------|-------|-------|-------|-------|-------|-------|
| ONE4540 | Svart | 5 304 | 5 559 | 5 739 | 5 900 | 6 072 | 6 205 | 6 557 | 6 968 |
| ONE4542 | Svart | 6 159 | 6 455 | 6 635 | 6 797 | 6 972 | 7 105 | 7 456 | 7 864 |
| ONE4543 | Svart | 6 562 | 6 878 | 7 058 | 7 219 | 7 390 | 7 523 | 7 875 | 8 287 |

Sitthöjd: 400-520 • Sitsmått B: 475 • Sitsmått D: 390-445 • Ryggmått B: 445 • Ryggmått H: 500 • Armstödshöjd från överkant sits: 200-300



ONE4542
Med hjul, klädd
rygg, ställbara
armstöd



ONE4543
Med hjul, klädd
rygg, multiarmstöd

Med klädd rygg 50, klädd baksida

**ONE4550**

Med hjul, klädd rygg

| Art. | Stativ | B | C | D | E | F | G | H | I |
|---------|--------|-------|-------|-------|-------|-------|-------|-------|-------|
| ONE4550 | Svart | 5 498 | 5 763 | 5 986 | 6 190 | 6 408 | 6 575 | 7 015 | 7 529 |
| ONE4552 | Svart | 6 398 | 6 706 | 6 929 | 7 133 | 7 349 | 7 516 | 7 958 | 8 471 |
| ONE4553 | Svart | 6 801 | 7 128 | 7 352 | 7 555 | 7 771 | 7 937 | 8 378 | 8 893 |

Sithöjd: 400-520 • Sitsmått B: 475 • Sitsmått D: 390-445 • Ryggmått B: 445 • Ryggmått H: 500

**ONE4552**

Med hjul, klädd rygg, ställbara armstöd

**ONE4553**

Med hjul, klädd rygg, multiarmstöd

EFG ONE fotavslutningar

| Art. | Beskrivning | Pris |
|--------|--|------|
| K05A14 | Bromsade hjul (vid belastning) Ø 50 mm för hårda golv (5 st) | 0 |
| K05A10 | Intervallbromsade hjul Ø 60 mm för hårda golv (5 st) | 0 |
| K05A11 | Obromsade hjul Ø 60 mm för mjuka golv (5 st) | 0 |
| K05A51 | Glidknapp i plast | 0 |

EFG ONE nackstöd

Nackstöd kan eftermonteras på EFG One Sync och Inc med meshrygg och baksida i plast rygg 50, levererade efter 4 april 2016. För beställning av nackstöd avsedda för eftermontering, se reservdelsprislista.

| Art. | Beskrivning | A | B | C | D | E | F | G | H | I | Övrigt |
|--------|---|-----|-----|-----|-------|-------|-------|-------|-------|-------|--------|
| ONE905 | Nackstöd mesh till EFG ONE sync med meshrygg | 772 | 799 | 871 | - | - | - | - | - | - | - |
| ONE906 | Klätt nackstöd till EFG ONE sync med meshrygg | - | 900 | 943 | 982 | 1 021 | 1 061 | 1 089 | 1 170 | 1 263 | - |
| ONE903 | Nackstöd mesh till EFG ONE sync med klädd rygg 50 | 819 | 846 | 918 | - | - | - | - | - | - | - |
| ONE904 | Klätt nackstöd till EFG ONE sync med klädd rygg 50 | - | 937 | 982 | 1 024 | 1 061 | 1 100 | 1 130 | 1 211 | 1 305 | - |
| ONE908 | Nackstöd mesh till EFG ONE sync med baksida plastrygg 50 | 819 | 846 | 918 | - | - | - | - | - | - | - |
| ONE909 | Klätt nackstöd till EFG ONE sync med baksida plastrygg 50 | - | 942 | 988 | 1 029 | 1 066 | 1 104 | 1 136 | 1 216 | 1 310 | - |

EFG ONE tillval/tillbehör

| Art. | Beskrivning | Pris |
|----------|---------------------|------|
| ONE910 | Fotkryss aluminium | 493 |
| ONESMB12 | Sitthöjd 440-560 mm | 465 |
| ONESH14 | Sitthöjd 510-650 mm | 626 |
| ONE911 | Fasta armstöd, par | 401 |

EFG YOYO



MATERIAL

RYGG

Se produkt

SITS

Tyg

● Textil (EFG Fabrics)

UTFÖRANDE

Lack

● Svart (52) RAL9005

● Ljusgrå ((G)) RAL7047

EFG Yoyo

Kontorsstol / arbetsstol med meshrygg i två varianter: öppen baksida och täckt baksida. Automatisk reglering av gungmotståndet. Justerbar sitthöjd 410-535 mm och justerbart sittedjup 420-480 mm. Justerbara armstöd.
Utföranden: svart (52), ljusgrå RAL 7047

Svart utförande (normal leveranstid)

Rygg: mesh Runner svart 573 (60999) / Sits: EFG Standardtyger

Grått utförande (projektleveranstid)

Rygg: mesh Runner grå (60165) / Sits: EFG Standardtyger

Specialutföranden:

- Tyger icke-standard på sits
- Annan mesh på rygg. Sortiment enligt nedan, beställning minimum 20 stolar:

- Runner 60061 vit
- Runner 64089 röd
- Runner 60011 silvergrå
- Runner 60025 grafitgrå

Meshrygg, öppen baksida

Justerbart korsryggsstöd.



| Art. | Utförande | A | B | C | D | E | F | G | H | I |
|----------|-----------|-------|-------|-------|-------|-------|-------|-------|-------|-------|
| YOYOMOBS | 52 | 3 700 | 3 848 | 3 700 | 4 416 | 4 513 | 4 612 | 4 643 | 4 880 | 5 237 |
| YOYOMOGS | RAL 7047 | 4 015 | 4 176 | 4 015 | 4 731 | 4 828 | 4 927 | 4 958 | 5 195 | 5 552 |

Sithöjd: 410-535 • Sitsmått B: 480 • Sitsmått D: 420 • Ryggmått B: 450 • Ryggmått H: 610

**YOYOMOBS /
YOYOMOGS**
Framsida



**YOYOMOBS /
YOYOMOGS**
Baksida

Meshrygg, täckt baksida.

Justerbar ryghöjd för optimalt svankstöd.



**YOYOMCBS /
YOYOMCGS**
Framsida

| Art. | Utförande | A | B | C | D | E | F | G | H | I |
|----------|-----------|-------|-------|-------|-------|-------|-------|-------|-------|-------|
| YOYOMCBS | 52 | 3 665 | 3 812 | 3 665 | 4 381 | 4 477 | 4 576 | 4 607 | 4 845 | 5 202 |
| YOYOMCGS | RAL 7047 | 3 984 | 4 143 | 3 984 | 4 700 | 4 796 | 4 895 | 4 927 | 5 164 | 5 521 |

Sithöjd: 410-535 • Sitsmått B: 480 • Sitsmått D: 420 • Ryggmått B: 450 • Ryggmått H: 610



**YOYOMCBS /
YOYOMCGS**
Baksida

Yoyo tillägg/tilval

| Art. | Beskrivning | Pris |
|--------|---|------|
| K05A58 | Intervallbromsade hjul för mjuka golv, för montering i fabrik | 143 |
| K05A12 | Intervallbromsade hjul för mjuka golv, för efterbeställning | 626 |

EFG **SPLICE**



MATERIAL

UTFÖRANDE

Tyg

● Textil (EFG Fabrics)

Skinn

● Läder (EFG Leather)

FOTKRYSS

Lack

● Svart (B)

Metall

○ Aluminium (Alu)

EFG Splice - Synkron inställning

EFG Splice med synkron inställning: Sits och rygg följer varandra i ett synkront förhållande. Gungan kan låsas i valfritt läge. Sitthöjd, sittdjup samt gungmotstånd regleras steglöst med lättåtkomliga reglage. Sitthöjd 400-520 mm som standard. Ryggen är enkelt ställbar i höjd. EFG Splice kan utrustas med armstöd ställbara i höjd eller med multifunktionella som också kan regleras i sidled och har vinklingsbar armstödsplatta. Ryggen levereras med baksida av plast eller tygklädd. Som tillval kan stolen levereras i blankt utförande (svart är standard), med nackstöd, högre sitthöjd, pneumatiskt svankstöd, klädhängare samt CMHR-skum. Som standard ingår obromsade hjul för hårda golv. EFG Splice finns även med free-float funktion.

EFG Splice 20: Hög rygg, baksida av svart plast**K06E20**

Med hjul, hög rygg

| Art. | Stativ | B | C | D | E | F | G | H | I |
|--------|--------|-------|-------|-------|-------|-------|-------|-------|-------|
| K06E20 | Svart | 5 382 | 5 641 | 5 824 | 5 991 | 6 165 | 6 302 | 6 662 | 7 082 |
| K06G20 | Svart | 6 495 | 6 807 | 6 989 | 7 156 | 7 334 | 7 469 | 7 827 | 8 247 |
| K06H20 | Svart | 6 952 | 7 287 | 7 469 | 7 633 | 7 810 | 7 947 | 8 307 | 8 727 |

Sitthöjd: 400-520 • Sitsmått B: 460 • Sitsmått D: 400-460 • Ryggmått B: 450 • Ryggmått H: 630 • Armstödhöjd från överkant sits: 200-295

**K06G20**Med hjul, hög rygg,
ställbara armstöd**K06H20**Med hjul, hög rygg,
multifunktionella
armstöd**EFG Splice 40: Hög rygg, helklädd****K06E40**

Med hjul, hög rygg

| Art. | Stativ | B | C | D | E | F | G | H | I |
|--------|--------|-------|-------|-------|-------|-------|-------|-------|-------|
| K06E40 | Svart | 5 611 | 5 881 | 6 097 | 6 295 | 6 507 | 6 670 | 7 101 | 7 601 |
| K06G40 | Svart | 6 724 | 7 047 | 7 264 | 7 463 | 7 673 | 7 835 | 8 267 | 8 766 |
| K06H40 | Svart | 7 117 | 7 459 | 7 678 | 7 875 | 8 088 | 8 249 | 8 679 | 9 181 |

Sitthöjd: 400-520 • Sitsmått B: 460 • Sitsmått D: 400-460 • Ryggmått B: 450 • Ryggmått H: 630

**K06G40**Med hjul, hög rygg,
ställbara armstöd**K06H40**Med hjul, hög rygg,
multifunktionella
armstöd

EFG Splice - Free-float funktion

EFG Splice med free-float funktion: Sits och rygg har ett oberoende förhållande och följer därmed kroppens rörelser. Sits och rygg kan låsas oberoende av varandra. Sitthöjd, sittdjup samt gungmotstånd regleras steglöst med lättåtkomliga reglage. Sitthöjd 400-520 mm som standard. Ryggen är enkelt ställbar i höjd. EFG Splice kan utrustas med armstöd ställbara i höjd eller med multifunktionella som också kan regleras i sidled och har vinklingsbar armstödsplatta. Ryggen levereras med baksida av plast eller tygklädd. Som tillval kan stolen levereras i blankt utförande (svart är standard), med nackstöd, högre sitthöjd, pneumatiskt svankstöd, klädhängare samt CMHR-skum. Som standard ingår obromsade hjul för hårda golv. EFG Splice finns även med synkron inställning.

EFG Splice 50: Hög rygg, baksida av svart plast



K06E50

Med hjul, hög rygg

| Art. | Stativ | B | C | D | E | F | G | H | I |
|--------|--------|-------|-------|-------|-------|-------|-------|-------|-------|
| K06E50 | Svart | 5 828 | 6 108 | 6 293 | 6 457 | 6 635 | 6 769 | 7 129 | 7 548 |
| K06G50 | Svart | 6 940 | 7 274 | 7 459 | 7 623 | 7 800 | 7 935 | 8 297 | 8 713 |
| K06H50 | Svart | 7 402 | 7 758 | 7 940 | 8 105 | 8 282 | 8 419 | 8 779 | 9 199 |

Sitthöjd: 400-520 • Sitsmått B: 460 • Sitsmått D: 400-460 • Ryggmått B: 450 • Ryggmått H: 630 • Armstödshöjd från överkant sits: 200-295



K06G50

Med hjul, hög rygg,
ställbara armstöd



K06H50

Med hjul, hög rygg,
multifunktionella
armstöd

EFG Splice 60: Hög rygg, helklädd



K06E60

| Art. | Stativ | B | C | D | E | F | G | H | I |
|--------|--------|-------|-------|-------|-------|-------|-------|-------|-------|
| K06E60 | Svart | 6 056 | 6 347 | 6 567 | 6 765 | 6 974 | 7 136 | 7 568 | 8 067 |
| K06G60 | Svart | 7 169 | 7 513 | 7 732 | 7 930 | 8 142 | 8 305 | 8 734 | 9 233 |
| K06H60 | Svart | 7 628 | 7 995 | 8 214 | 8 412 | 8 622 | 8 784 | 9 216 | 9 715 |

Sitthöjd: 400-520 • Sitsmått B: 460 • Sitsmått D: 400-460 • Ryggmått B: 450 • Ryggmått H: 630 • Armstödshöjd från överkant sits: 200-295



K06G60

Med hjul, hög rygg,
ställbara armstöd



K06H60

Med hjul, hög rygg,
multifunktionella
armstöd

EFG Splice - Tillägg**EFG Splice, tillval/tillbehör**

| Art. | Beskrivning | Pris |
|----------|------------------------------|------|
| K06A06 | Klädhängare av metall, svart | 267 |
| K06A18 | Tillval för CMHR-skum | 0 |
| K06A20 | Fotkryss aluminium | 526 |
| K06SMB12 | Sitthöjd 450-570 mm | 35 |
| K06SHC14 | Sitthöjd 520-660 mm | 198 |

EFG Splice, nackstöd

| Art. | Beskrivning | B | C | D | E | F | G | H | I |
|--------|---|-------|-------|-------|-------|-------|-------|-------|-------|
| K06A01 | Nackstöd, helklätt | 1 012 | 1 061 | 1 130 | 1 194 | 1 260 | 1 313 | 1 450 | 1 610 |
| K06A02 | Nackstöd, klädd framsida, baksida av svart plast | 886 | 929 | 996 | 1 058 | 1 124 | 1 124 | 1 308 | 1 308 |
| K06A03 | Nackstöd, helklätt, med svart klädhängare | 1 174 | 1 231 | 1 300 | 1 363 | 1 430 | 1 430 | 1 620 | 1 620 |
| K06A04 | Nackstöd, klädd framsida, baksida av svart plast, med svart klädhängare | 991 | 1 039 | 1 105 | 1 168 | 1 233 | 1 233 | 1 418 | 1 418 |

Fotavslutningar

Som standard ingår obromsade hjul Ø 60 mm för hårda golv. Vid beställning kan alla stolar utan pristillägg förses med andra utföranden på hjul.

| Art. | Beskrivning | Pris |
|--------|--|------|
| K05A14 | Bromsade hjul (vid belastning) Ø 50 mm för hårda golv (5 st) | 0 |
| K05A10 | Intervallbromsade hjul Ø 60 mm för hårda golv (5 st) | 0 |
| K05A11 | Obromsade hjul Ø 60 mm för mjuka golv (5 st) | 0 |
| K05A51 | Glidknapp i plast | 0 |

För komplettering av befintliga stolar, EFG Splice

| Art. | Beskrivning | Pris |
|--------|---|-------|
| K06A07 | Ställbara armstöd, svart plast, par | 1 829 |
| K06A10 | Multifunktionella armstöd, svart plast och detaljer av polerad aluminium, par | 1 448 |
| K05A15 | Obromsade hjul Ø 60 mm för mjuka golv (5 st) | 1 086 |
| K05A12 | Intervallbromsade hjul Ø 60 mm för hårda golv (5 st) | 626 |
| K05A13 | Obromsade hjul Ø 60 mm för mjuka golv (5 st) | 360 |
| K05A47 | Obromsade hjul Ø 60 mm för mjuka golv (5 st) | 179 |

EFG TEAMSPIRIT



MATERIAL

UTFÖRANDE

Tyg

● Textil (EFG Fabrics)

Skinn

● Läder (EFG Leather)

FOTKRYSS

Lack

● Svart (B)

Metall

○ Aluminium (Alu)

Synkron inställning, skjutbar sits

EFG Teamspirit med synkron inställning: Sits och rygg följer varandra i ett synkront förhållande. Gungan kan låsas i valfritt läge. Sitthöjd, sittdjup samt gungmotstånd regleras steglöst med lättåtkomliga reglage. Sitthöjd 400-520 mm som standard. Ryggen är enkelt ställbara i höjd. Kan utrustas med fasta armstöd eller armstöd ställbara i höjd. Ryggen levereras med baksida av plast eller med svart meshrygg. Som tillval kan stolen levereras med fotkryss i aluminium (svart är standard), högre sitthöjd, pneumatiskt svankstöd samt CMHR-skum. Som standard ingår obromsade hjul för hårda golv. EFG Teamspirit finns även med manuell inställning - både med och utan sitslutning.

EFG Teamspirit 39 Synkron: Högt rygg, svart mesh**K03E36**

- Sitthöjd: 400-520 •
- Sitsmått B: 470 •
- Sitsmått D: 440-490 •
- Ryggmått B: 480 •
- Ryggmått H: 635

| Art. | Stativ | B | C | D | E | F | G | H | I |
|--------|--------|-------|-------|-------|-------|-------|-------|-------|-------|
| K03E36 | Svart | 3 482 | 3 649 | 3 729 | 3 799 | 3 874 | 3 934 | 4 089 | 4 268 |
| K03F36 | Svart | 3 999 | 4 191 | 4 268 | 4 340 | 4 416 | 4 473 | 4 628 | 4 810 |
| K03G36 | Svart | 4 306 | 4 513 | 4 593 | 4 663 | 4 740 | 4 797 | 4 952 | 5 132 |

**K03F36**

Fasta armstöd

- Sitthöjd: 400-520 •
- Sitsmått B: 470 •
- Sitsmått D: 440-490 •
- Ryggmått B: 480 •
- Ryggmått H: 635 •
- Armstödshöjd från överkant sits: 245

**K03G36**

Med hjul, hög rygg, ställbara armstöd

- Sitthöjd: 400-520 •
- Sitsmått B: 470 •
- Sitsmått D: 440-490 •
- Ryggmått B: 480 •
- Ryggmått H: 635 •
- Armstödshöjd från överkant sits: 200-300

EFG Teamspirit 8 Synkron: Högt rygg, baksida av plast**K03E24**

| Art. | Stativ | B | C | D | E | F | G | H | I |
|--------|--------|-------|-------|-------|-------|-------|-------|-------|-------|
| K03E24 | Svart | 3 327 | 3 487 | 3 642 | 3 781 | 3 934 | 4 048 | 4 353 | 4 708 |
| K03F24 | Svart | 3 842 | 4 026 | 4 181 | 4 321 | 4 470 | 4 586 | 4 890 | 5 244 |
| K03G24 | Svart | 4 294 | 4 501 | 4 655 | 4 795 | 4 944 | 5 060 | 5 364 | 5 718 |

Sitthöjd: 400-520 • Sitsmått B: 470 • Sitsmått D: 445-505 • Ryggmått B: 460 • Ryggmått H: 510

**K03F24**

Fasta armstöd

- Armstödshöjd från överkant sits: 245

**K03G24**

Med hjul, hög rygg, ställbara armstöd

- Armstödshöjd från överkant sits: 200-300

EFG Teamspirit fotavslutningar

| Art. | Beskrivning | Pris |
|--------|--|------|
| K05A14 | Bromsade hjul (vid belastning) Ø 50 mm för hårda golv (5 st) | 0 |
| K05A10 | Intervallbromsade hjul Ø 60 mm för hårda golv (5 st) | 0 |
| K05A11 | Obromsade hjul Ø 60 mm för mjuka golv (5 st) | 0 |
| K05A51 | Glidknapp i plast | 0 |

EFG Teamspirit, tillval/tillbehör

| Art. | Beskrivning | Pris |
|----------|--|-------|
| K05A49 | Fotkryss aluminium | 387 |
| K03SMB12 | Sitthöjd 450-570 mm | 465 |
| K03SHC14 | Sitthöjd 520-660 mm | 626 |
| K05A60 | Fotring Ø 500 mm | 935 |
| K05A26 | Pneumatiskt svankstöd för EFG Teamspirit 8 | 1 331 |
| K05A18 | Tillval för CMHR-skum | 0 |

EFG Teamspirit komplettering av existerande stolar (lev efter efter 1.1.2006)

| Art. | Beskrivning | Pris |
|--------|--|-------|
| K06A07 | Ställbara armstöd, svart plast, par | 1 829 |
| K05A45 | Fasta armstöd, par | 1 717 |
| K05A15 | Bromsade hjul (vid belastning) Ø 50 mm för hårda golv (5 st) | 1 086 |
| K05A12 | Intervallbromsade hjul Ø 60 mm för hårda golv (5 st) | 626 |
| K05A13 | Öbromsade hjul Ø 60 mm för mjuka golv (5 st) | 360 |
| K05A47 | Glidknapp i plast. Pris per st | 179 |

TYGER OCH PRISGRUPPER



STANDARDTYGER

| LEVERANTÖR | TYG | KATEGORI | LEVERANTÖRENS KOD | FÄRG | PRISGRUPP | EFG KOD |
|------------|--------|----------|----------------------|------------|-----------|---------|
| A | | | | | | |
| Gabriel | String | Mesh | 60999 | Black | A | 1580 |
| B | | | | | | |
| | | | 61011 | Dark Beige | B | 0003 |
| Gabriel | Runner | Mesh | 60999 | Black | B | 1573 |
| | | | 60011 | Grey | B | 1570 |
| | | | 60025 | Dark Grey | B | 1571 |
| | | | 64089 | Red | B | 1575 |
| | | | 68056 | Green | B | 1578 |
| Gabriel | Mica | | 2497-60021 | Dark Grey | B | 1020 |
| | | | 2497 60004 | Grey | B | 1021 |
| Camira | Xtreme | | YS009 | Black | B | 1222 |
| | | | YS046 | Brown | B | 1220 |
| | | | YS081 | Grey | B | 1232 |
| | | | YS100 | Dark Blue | B | 1223 |

| LEVERANTÖR | TYG | KATEGORI | LEVERANTÖRENS KOD | FÄRG | PRISGRUPP | EFG KOD |
|------------|--------------|--------------|-------------------|--------------------|-----------|---------|
| C | | | | | | |
| Gabriel | Spin | Mesh | 60999 | Black | C | 1040 |
| | | | 60011 | Grey | C | 1041 |
| Gabriel | Fame | | 60999 | Black | C | 1161 |
| | | | 60019 | Dark Grey | C | 1165 |
| | | | 64089 | Red | C | 1153 |
| | | | 60051 | Graphite Grey | C | 1163 |
| | | | 66071 | Blue | C | 1154 |
| | | | 66061 | Dark Blue | C | 1162 |
| Gabriel | Just | | 60120 | Light Grey | C | 1060 |
| | | | 61176 | Beige | C | 1061 |
| | | | 61177 | Dark Beige | C | 1062 |
| Gabriel | Tonal | | 60122 | Light Grey | C | 1070 |
| | | | 60123 | Grey | C | 1071 |
| | | | 67089 | Light Turquoise | C | 1072 |
| | | | 61179 | Beige | C | 1073 |
| Gabriel | Step Melange | | 60011 | Grey Melange | C | 1423 |
| | | | 60004 | Light Grey Melange | C | 1422 |
| Gabriel | Vivid | Mesh | 1401 | Black | C | 1090 |
| | | | 1001 | Light Grey | C | 1091 |
| | | | 1201 | Dark Grey | C | 1092 |
| Gabriel | Bond | | 60094 | Light Grey | C | 1100 |
| | | | 60095 | Dark Grey | C | 1101 |
| D | | | | | | |
| Svensson | Easy | | 8900 | Black | D | 1110 |
| | | | 6553 | Green | D | 1111 |
| | | | 3070 | Brown | D | 1112 |
| | | | 4342 | Light Blue | D | 1113 |
| | | | 4861 | Grey Green | D | 1114 |
| | | | 6380 | Dark Grey | D | 1115 |
| Gabriel | Select | | 60999 | Black | D | 1120 |
| | | | 66071 | Blue | D | 1121 |
| | | | 60134 | Dark Grey | D | 1122 |
| | | | 66194 | Dark Blue | D | 1123 |
| | | | 60139 | Grey | D | 1124 |
| Spradling | Valencia | Art.leather) | 107-9035 | Black | D | 1590 |
| | | | 107-2115 | Chestnut | D | 1591 |
| E | | | | | | |
| Vescom | Malta | | 703718 | Black | E | 1171 |
| | | | 703706 | Ligth Grey | E | 1170 |
| Gabriel | Capture | | 5501 | Dark Grey Melange | E | 1150 |
| | | | 4201 | Grey Melange | E | 1151 |
| | | | 4101 | Light Grey Melange | E | 1152 |

| LEVERANTÖR | TYG | KATEGORI | LEVERANTÖRENS KOD | FÄRG | PRISGRUPP | EFG KOD |
|------------|----------------|----------|----------------------|---------------------|-----------|---------|
| Gabriel | Crisp | | 4013 | Dark Grey | E | 1609 |
| | | | 4022 | Grey | E | 1600 |
| | | | 4011 | Dark Grey | E | 1618 |
| | | | 4125 | Dark Blue | E | 1615 |
| | | | 4122 | Blue | E | 1613 |
| | | | 4031 | Light Grey | E | 1616 |
| Camira | Main Line Flax | | MLF16 | Dark Grey Melange | E | 1180 |
| | | | MLF26 | Grey Melange | E | 1181 |
| F | | | | | | |
| Gabriel | Luna 2 | | 4013 | Light Grey Melange | F | 1404 |
| | | | 4812 | Green Melange | F | 1405 |
| | | | 4704 | Blue Melange | F | 1408 |
| | | | 4012 | Dark Grey Melange | F | 1406 |
| Gabriel | Note | | 60999 | Black | F | 1620 |
| | | | 68155 | Dark Green | F | 1622 |
| | | | 60003 | Grey | F | 1627 |
| Camira | Blazer | | CUZ1E | Grey Melange | F | 1200 |
| | | | CUZ1J | Dark Grey Melange | F | 1201 |
| Svensson | Harper | | 3070 | Black Melange | F | 1210 |
| | | | 5851 | Green Melange | F | 1211 |
| | | | 3034 | Orange Melange | F | 1212 |
| | | | 4652 | Blue Melange | F | 1213 |
| | | | 6625 | Yellow Melange | F | 1214 |
| | | | 6333 | Light Green Melange | F | 1215 |
| Vescom | Gamut | | 3468810 | Dark Grey | F | 1230 |
| | | | 3468808 | Grey | F | 1231 |
| G | | | | | | |
| Kvadrat | Remix | | 0163 | Dark Grey | G | 1448 |
| | | | 0183 | Black Grey | G | 1449 |
| | | | 0123 | Light Grey | G | 1457 |
| | | | 0933 | Green | G | 1447 |
| | | | 0743 | Light Blue | G | 1460 |
| | | | 0233 | Beige | G | 1461 |
| | | | 0173 | Dark Grey | G | 1458 |
| | | | 0143 | Light Grey | G | 1462 |
| | | | 0773 | Dark Blue | G | 1459 |
| | | | 0133 | Light Grey | G | 1450 |
| Vescom | Lani | | 7060,23 | Light Grey | G | 1250 |
| | | | 7060,26 | Grey | G | 1251 |
| | | | 7060,47 | Black | G | 1252 |

LEVERANTÖR TYG KATEGORI LEVERANTÖRENS KOD FÄRG PRISGRUPP EFG KOD

| | | | | | | |
|---------|---------------|--|------|-------------------|---|------|
| Gabriel | Criss Cross | | 1401 | Dark Grey | G | 1630 |
| Gabriel | Breeze Fusion | | 4004 | Black | G | 1270 |
| | | | 4003 | Light Grey | G | 1271 |
| | | | 4001 | Grey | G | 1272 |
| | | | 4103 | Grey | G | 1273 |
| Kvadrat | Melange Nap | | 0951 | Green Melange | G | 1280 |
| | | | 0791 | Blue Melange | G | 1281 |
| | | | 0221 | Beige Melange | G | 1282 |
| Kvadrat | Re-wool | | 868 | Green | G | 1290 |
| | | | 568 | Orange | G | 1291 |
| | | | 358 | Yellow | G | 1292 |
| | | | 768 | Blue | G | 1293 |
| Kvadrat | Atlas | | 931 | Green Melange | G | 1300 |
| | | | 151 | Grey Melange | G | 1301 |
| | | | 161 | Dark Grey Melange | G | 1302 |
| | | | 571 | Red Melange | G | 1303 |

H

| | | | | | | |
|----------|---------------|---------------|--------|-------------------|---|------|
| Svensson | Rami | | 4454 | Blue | H | 1310 |
| | | | 5872 | Green | H | 1311 |
| | | | 3030 | Beige | H | 1312 |
| Kvadrat | Steelcut Trio | | 0133 | Grey | H | 1320 |
| Kvadrat | Canvas | | 0154 | Dark Grey Melange | H | 1722 |
| | | | 0244 | Beige Melange | H | 1720 |
| | | | 0174 | Black Melange | H | 1725 |
| | | | 0974 | Green Melange | H | 1721 |
| Vescom | Silica | Art. Leather) | 703911 | Black | H | 1411 |
| | | | 703908 | Dark Grey | H | 1412 |

I

| | | | | | | |
|---------|------------------|----------|-------|--------------------|---|------|
| Kvadrat | Divina 3 | | 0893 | Blue | I | 1350 |
| | | | 0886 | Dark Green | I | 1351 |
| | | | 0181 | Dark Grey | I | 1352 |
| Kvadrat | Divina Melange 3 | | 0120 | Light Grey Melange | I | 1360 |
| | | | 0180 | Black Melange | I | 1361 |
| | | | 0170 | Dark Grey Melange | I | 1362 |
| Kvadrat | Hallingdal 65 | | 0180 | Black Melange | I | 1370 |
| | | | 0103 | Light Grey Melange | I | 1371 |
| Elmo | Elmosoft | Leather) | 99999 | Black | I | 1501 |
| | | | 33004 | Cognac | I | 1503 |

LEVERANSTIDER

Express

Skickas från fabrik 5 arbetsdagar efter registrerad order (slutlig leveranstid till kund inkluderar eventuell ruttkorrigerings). Maxkvantitet 10 st av en artikel.

Normal

Skickas från fabrik 4-8 veckor efter registrerad order. På Orderbekräftelsen framgår slutlig leveranstid till kund (inkluderar eventuell ruttkorrigerings).

Specialdesignade lösningar

Leveranstiden för modifierade och specialtillverkade produkter, samt klädda produkter i tyger som ej är standard, varierar beroende på produktens komplexitet. I de flesta fall skickas produkterna från fabrik 6-8 veckor efter registrerad order, men längre leveranstider kan förekomma. På Orderbekräftelsen framgår slutlig leveranstid till kund (inkluderar eventuell ruttkorrigerings).

European Furniture Group AB

VILLKOR FÖR FÖRSÄLJNING AV VAROR OCH / ELLER TJÄNSTER

Kunden uppmanas att ägna särskild uppmärksamhet åt klausul 11.

1. TOLKNING

1.1 I dessa Villkor gäller följande definitioner:

- (a) Arbetsdag: en dag (annan än lördag, söndag eller helgdag i Sverige)
- (b) Villkor: Dessa villkor och ändringar som görs i dem, i enlighet med klausul 12.5.
- (c) Kontrakt: Kontraktet mellan Leverantören och Kunden för leverans av varor och / eller tjänster i enlighet med dessa Villkor.
- (d) Kund: Den juridiska personen som köper Varorna och / eller Tjänsterna från Leverantören enligt Kontraktet.
- (e) Varor: Varor (eller någon del av dem) som anges i Kontraktet.
- (f) Order: Kundens order för leverans av Varor och / eller tjänster.
- (g) Orderbekräftelse
- (g) Tjänster: Tjänsten (eller någon del av dem) som anges i Kontraktet.
- (h) Leverantör: EFG European Furniture Group, Trehörnavägen 2, Box 1017 573 28 Tranås, SVERIGE.
- (i) Garantiperiod: Garantiperioden börjar vid leverans och gäller under den period som anges i Leverantörens gällande prislista eller är angiven i Kontraktet eller offentliggjord på annat håll av Leverantören.

2. KONTRAKTET

2.1 En Order utgör en beställning från Kunden att köpa Varor och / eller Tjänster från Leverantören i enlighet med dessa Villkor. En Order ska endast anses vara accepterad när Leverantören utfärdar en skriftlig orderbekräftelse, vilket konstituerar Kontraktet mellan parterna.

2.2 Kontraktet utgör hela avtalet mellan parterna. Kunden bekräftar att den inte har rätt att åberopa något uttalande, löfte eller utfästelse som gjorts av eller på uppdrag av Leverantören som inte anges i Kontraktet. Eventuella prover, ritningar, beskrivande material, bilder eller reklam utgiven av Leverantören utfärdas endast för att ge en ungefärlig uppfattning om Tjänsterna och / eller Varorna och ska inte ingå i Kontraktet eller något annat kontrakt mellan Leverantören och Kunden för leverans av varor och / eller tjänster.

2.3 Dessa Villkor gäller för Kontraktet och utesluter andra villkor som Kunden söker införliva eller som är underförstådda av bransch, sedvänja eller praxis.

2.4 Prisuppgifter som ges av Leverantören ska utgöra ett erbjudande och gäller endast i 30 arbetsdagar från utfärdandedagen. Om Kunden lägger en order baserat på sådan prisuppgift erfordras en orderbekräftelse från Leverantören för att ett Kontrakt skall komma till stånd.

3. LEVERANS AV VAROR

3.1 Leveranstider varierar beroende på produkt och specifikation. En skriftlig orderbekräftelse innehållande all relevant orderinformation och leveransvillkor kommer att utfärdas.

3.2 Leverantören accepterar ändringar av Order inom 48 timmar efter att orderbekräftelsen har utfärdats. Eventuella ändringar som gjorts efter utfärdandet av orderbekräftelsen kan vara föremål för pris- och leveranstidsjusteringar och kommer att anges i en ny orderbekräftelse.

3.3 Leverantören ska se till att

- (a) varje leverans av Varorna åtföljs av följesedel som visar orderdatum, alla relevanta referensnummer, varans typ och kvantitet (inklusive Varornas artikelnummer), eventuella särskilda lagringsanvisningar.
- (b) om Leverantören kräver att Kunden återlämnar förpackningsmaterial till Leverantören, anges detta på följesedeln. Kunden ska i sådant fall göra förpackningsmaterialet tillgängligt för insamling vid en tidpunkt som Leverantören rimligen begär. Retur av förpackningsmaterial ska vara på Leverantörens bekostnad.

3.4 Om Kontraktet anger att Varorna skall levereras av Leverantören, kan Leverantören leverera Varorna till leveransplatsen när som helst efter att Leverantören meddelat Kunden att Varorna är klara för leverans.

3.5 Om Kontraktet anger att Varorna skall levereras ex works (Incoterms 2010) Leverantörens lokaler i Tranås, Sverige, skall hämtning ske inom fem arbetsdagar från det att Leverantören meddelat Kunden att Varorna är klara.

3.6 Datum för leverans av Varorna är ungefärliga. Leverantören är inte ansvarig för eventuell leveransförsening eller underlåtenhet att leverera som orsakas av Kundens underlåtenhet att tillhandahålla Leverantören tillräckliga och relevanta instruktioner för leverans av Varorna.

3.7 Om Leverantören inte levererar Varorna skall Leverantörens ansvar vara begränsat till eventuellt tillkommande kostnader som uppstår hos Kunden för att anskaffa ersättningsvaror av liknande beskrivning och kvalitet, till lägsta tillgängliga pris.

3.8 Om Kunden inte hämtar eller tar emot Varorna ska Leverantören lagra Varorna tills leverans kan ske och debitera Kunden för alla relaterade kostnader (inklusive lagring, transport och försäkring), utom då denna underlåtenhet eller försening orsakats av Leverantörens bristande efterlevnad av sina skyldigheter enligt Kontraktet.

3.9 Leverantören kan leverera Varorna i delleveranser, som faktureras och betalas separat. Varje delleverans ska utgöra ett separat kontrakt. Eventuell försenad leverans eller defekt i en delleverans berättigar inte Kunden att avbryta någon annan leverans.

4. VARORNAS KVALITET

4.1 Leverantören garanterar att varan under garantiperioden, vilken skall vara fem (5) år från leveransdagen, är fri från väsentliga brister i konstruktion, material och utförande

4.2 om inte annat följer av punkt 4.3, och om

(a) Kunden före garantiperiodens utgång meddelar Leverantören skriftligen, inom tre arbetsdagar från den dag då felet eller bristen upptäcktes, att en eller flera av Varorna inte överensstämmer med garantin som anges i punkt 4.1;

(b) Leverantören har en rimlig möjlighet att undersöka Varan. Och

(c) Kunden (om det begärs av Leverantören) returnerar Varorna till Leverantörens affärsställe (på bekostnad av Leverantören), varpå Leverantören beslutar om att antingen reparera eller ersätta de defekta Varorna

(d) Notera att om garantiärendet inte godkänns av EFG, debiterar Leverantören Kunden alla uppkomna kostnader i samband med hanteringen av det (felaktiga) garantiärendet, transportkostnader inkluderade.

4.3 Leverantören är inte ansvarig för att Varorna inte uppfyller garantin i punkt 4.1 om:

(a) En defekt som är uppenbar (eller skulle varit uppenbar vid en rimlig inspektion av Varorna) vid leverans, inte meddelas Leverantören inom tre arbetsdagar efter leverans.

(b) Kunden fortsätter att använda Varorna efter att ha lämnat ett meddelande till Leverantören i enlighet med klausul 4.2;

(c) felet uppstår på grund av att kunden inte följt Leverantörens instruktioner om lagring, installation, idrifttagning, användning eller underhåll av Varorna eller om god praxis ej tillämpats

(d) Kunden ändrar eller reparerar Varorna utan Leverantörens skriftliga medgivande. Eller

(e) felet uppstår till följd av normalt slitage, avsiktlig skada, försumlighet eller onormala arbetsförhållanden.

(f) om Kunden eller någon på Kundens vägnar ändrar eller modifierar Varorna.

4.4 Med undantag för vad som föreskrivs i denna klausul 4, har Leverantören inte något ansvar gentemot Kunden vad gäller varans bristande uppfyllande av garantin angiven i punkt 4.1.

4.5 Dessa Villkor gäller för alla reparerade eller utbytta Varor som levereras av Leverantören enligt klausul 4.2.

4.6 Träytor- Där naturliga fanér levereras, var vänlig notera att naturliga variationer förekommer i yttextur och färg. Leverantören kan inte acceptera fel, reklamationer eller returer av Varor på grund av sådana naturliga variationer i trä eller fanér. Leverantören är inte ansvarig för några avvikelser i material som uppstår naturligt. Leverantören är inte ansvarig för märken och / eller ökat slitage på produkter där den valda ytan är vit.

4.7 Observera att specialprodukter, inklusive tyger som inte ligger i standardsortimentet, inte kan garanteras ha genomgått samma testprocedurer som produkterna i standardsortimentet.

4.8 Eventuell felanmälan / krav ska göras skriftligen inom den tidsperiod som anges ovan. Leverantören förbehåller sig rätten att begära bilder av produkten / produkterna samt återlämnande av Varan / Varorna för inspektion.

5. ÄGANDERÄTT OCH RISK

5.1 Risken för och äganderätten till Varorna övergår till Kunden vid leveransen.

6. LEVERANS AV TJÄNSTER

6.1 Leverantören ska tillhandahålla Tjänsten till Kunden, professionellt och med omsorg. Leverantören ska använda alla rimliga ansträngningar för att uppfylla avtalade prestationsdatum för Tjänsterna, men sådana datum ska endast vara uppskattningar och tidpunkten ska inte vara avgörande för Tjänsterna.

7. KUNDENS FÖRPLIKTELSER

7.1 Kunden ska

(a) se till att Order och åtföljande informationen i specifikationen är fullständiga och korrekta

(b) samarbeta med Leverantören i alla frågor som rör Tjänsterna; Information - SPECIFICERA ARTIKELNUMRET OCH ALLA RELEVANTA TILLVAL

(c) ge Leverantören, dess anställda, agenter, konsulter och underleverantörer, tillgång till kundens lokaler och andra anläggningar som rimligen krävs av Leverantören att tillhandahålla Tjänsterna,

(d) tillhandahålla sådan information och material som Leverantören rimligen kan kräva för att tillhandahålla Tjänsterna och se till att sådan information är korrekt i alla väsentliga avseenden;

(e) förbereda kundens lokaler för leverans av Tjänsterna och leverans av Varorna;

(f) anskaffa och inneha alla nödvändiga licenser, tillstånd och samtycken som kan krävas för utförande av Tjänsterna före det datum då Tjänsterna ska startas.

7.2 I det fall Leverantörens utförande av någon av sina skyldigheter avseende Tjänsterna förhindras eller försenas av Kundens handlingar eller underlåtenhet, eller Kundens misslyckande att utföra någon relevant skyldighet (att uppfylla sitt Kundensvar)

(a) skall Leverantören utan att begränsa sina andra rättigheter eller rättsmedel ha rätt att avbryta Tjänstens utförande tills Kunden har åtgärdat dessa hinder eller förseningar och kan uppfylla sitt Kundensvar.

(b) på skriftlig begäran ska Kunden ersätta Leverantören för kostnader eller förluster som uppkommit hos Leverantören som direkt eller indirekt följd av Kundens misslyckande att uppfylla sitt Kundensvar.

8. AVGIFTER OCH BETALNING

8.1 Priset för Varorna skall vara det pris som anges i Kontraktet.

8.2 Avgifterna för Tjänster ska (om inte annat avtalas med Leverantören skriftligen) skall beräknas på materialåtgång och tid och i enlighet med Leverantörens gällande timpris, inklusive tillägg för arbete som utförts utanför normal kontorstid. Leverantören ska förutom sina avgifter för Tjänsterna ha rätt att få ersättning för rimliga resor eller kostnader för uppehälle för personal, vid tillhandahållandet av Tjänsterna.

8.3 Leverantören ska fakturera Kunden på eller när som helst efter leverans av Varor eller slutförande av Tjänster. Kunden ska betala Leverantörens fakturor inom 30 dagar från fakturadatumet (likviden skall inom 30 dagar finnas på Leverantörens konto), i sin helhet, till ett bankkonto som meddelats skriftligen av Leverantören.

8.4 Samtliga belopp som kunden ska betala enligt Kontraktet är föremål för mervärdesskatt enligt gällande skattesats, som skall betalas av Kunden vid mottagande av en giltig moms faktura från Leverantören.

8.5 Om någon summa som betalas till Leverantören enligt Kontraktet inte betalas senast den dag då den förfaller (utan förbehåll för eventuella andra tillgängliga åtgärder), kommer dröjsmålsränta att utgå på förfallet belopp till den lagstadgade gällande räntesatsen enligt Räntelagen (1975:635) och Leverantören förbehåller sig rätten att efter eget gottfinnande

(a) avbryta tillhandahållandet av hela eller någon del av Tjänsterna enligt något Kontrakt

(b) återförsälja, utan föregående meddelande till Kunden, de Varor som är föremål för något Kontrakt

(c) (utan att det påverkar eventuella anspråk gentemot Kunden) att säga upp Kontraktet/Kontrakten i skriftligt meddelande till Kunden.

8.6 Om dröjsmålsränta tillkommer Leverantören i enlighet med denna klausul, kommer eventuell senare betalning först att utgöra betalning av räntan och då räntan är betald, minskning av skulden

8.7 Kunden ska betala alla belopp som Kunden är skyldig enligt Kontraktet utan avdrag eller kvarhållande förutom i det fall detta skulle krävas enligt lag, och Kunden har inte rätt att hävda någon kredit, avräkning eller motkrav mot Leverantören för att motivera betalning av något belopp, helt eller delvis. Leverantören kan, utan att begränsa sina övriga rättigheter, avräkna eventuella belopp som Kunden är skyldig mot belopp som Leverantören är skyldig Kunden.

9. ÄGANDERÄTT TILL IMMATERIELLA TILLGÅNGAR OCH RÄTTIGHETER

9.1 All upphovsrätt, konstruktionsrättigheter, varumärken och andra immateriella rättigheter i eller som följer av eller i samband med Varorna eller Tjänsterna ska ägas av Leverantören.

10. SEKRETESS

En part (Mottagande Part) ska under tiden för Kontraktet och efter Kontraktet strikt konfidentiellt hantera alla teknisk eller kommersiell information, specifikationer, uppfinningar, processer eller initiativ som är av konfidentiell natur och som den har blivit upplyst om av den andra parten (Upplysande Part), dess anställda, agenter eller underleverantörer, och annan konfidentiell information om den Upplysande Partens verksamhet eller dess produkter eller dess tjänster som Mottagande Part kan erhålla.

Mottagande Parten ska begränsa tillgången till sådan konfidentiell information till anställda, agenter eller underentreprenörer som behöver veta den för att fullgöra Mottagande Parts skyldigheter enligt Kontraktet och se till att sådana anställda, agenter eller underleverantörer omfattas av konfidentialitetsföreläggelser som motsvarar de som förbinder den Mottagande Parten.

11. ANSVARSBEGRÄNSNING: KUNDENS OMBEDS ÄGNA DENNNA KLAUSUL SÄRSKILD UPPMÄRKSAMHET

11.1 Leverantören har inget ansvar gentemot Kunden, vare sig om det följer av ett avtal eller Kontrakt, åsidosättande av lagstadgade skyldigheter eller på annat sätt, för indirekt skada såsom förlust av vinst, eller följdskada som härrör från eller har samband med Kontraktet.

11.2 Med undantag för vad som anges i dessa Villkor är alla garantier och andra villkor som följer av Köplagen eller annan lag, i den utsträckning som lagen tillåter, undantagna från Kontraktet.

12. ALLMÄNT

Force majeure:

12.1 Leverantören är inte ansvarig gentemot Kunden för eventuella förseningar eller underlåtenhet att fullgöra sina skyldigheter enligt detta Kontrakt orsakat av händelser utanför Leverantörens rimliga kontroll, inklusive men inte begränsat till, strejk, lock-outs eller andra industriella tvister, oavsett om det rör sig om Leverantörens eller någon tredje parts arbetskraft), inställande av en tjänst eller ett transportnät, krig, upplöpp, civila uppror, uppsåtlig skada, lag eller förordning, regel eller reglering, olycka, sammanbrott av anläggning eller maskiner, brand, översvämning, storm eller fel eller brist hos leverantörer eller underleverantörer.

Uppdrag och underleverantörer:

(a) Leverantören kan när som helst överlåta, upplåta eller delegera alla eller några av sina rättigheter enligt Kontraktet.

(b) Kunden får inte, utan föregående skriftligt medgivande från Leverantören, på något annat sätt överlåta eller upplåta alla eller några av sina rättigheter eller skyldigheter enligt Kontraktet.

Avstående och kumulativa åtgärder:

(a) Ett avstående från, eller upphävande av, en eller flera rättigheter enligt Kontraktet är endast giltigt om det är skriftligt och skall inte anses vara ett avstående från rätten att göra gällande ansvar för efterföljande överträdelse eller försummelse. Inget fel eller försening av en part vid utövande av någon rättighet eller åtgärd enligt Kontraktet eller enligt lag ska utgöra ett avstående från parts rätt under Kontraktet, eller någon annan rättighet eller åtgärd, eller utesluta eller begränsa dess fortsatta utövning. Inget utövande av sådan rättighet eller åtgärd ska utesluta eller begränsa vidare utövande av denna eller någon annan rättighet eller åtgärd.

(b) Om inte annat anges specifikt, är rättigheter som uppkommer enligt Kontraktet kumulativa och utesluter inte rättigheter enligt lag.

12.2 Variation: Eventuell ändring av Kontraktet, inklusive införande av ytterligare villkor, är endast bindande under förutsättning att de gjorts skriftligen och undertecknats av Leverantören.

12.3 Om någon tvist uppstår ur Kontraktet skall parterna i god tro försöka att förhandla om en lösning. Om sådan lösning inte kan nås inom 14 kalenderdagar äger part rätt att vidta rättsliga åtgärder för att lösa tvisten.

12.4 Gällande lag och jurisdiktion: Detta avtal och eventuell tvist eller anspråk som uppstår på grund av eller i samband med eller i anledning av det, ska regleras av och tolkas i enlighet med svensk lag, och parterna underkastar sig oåterkalleligt svensk domstols jurisdiktion.

e|F|G